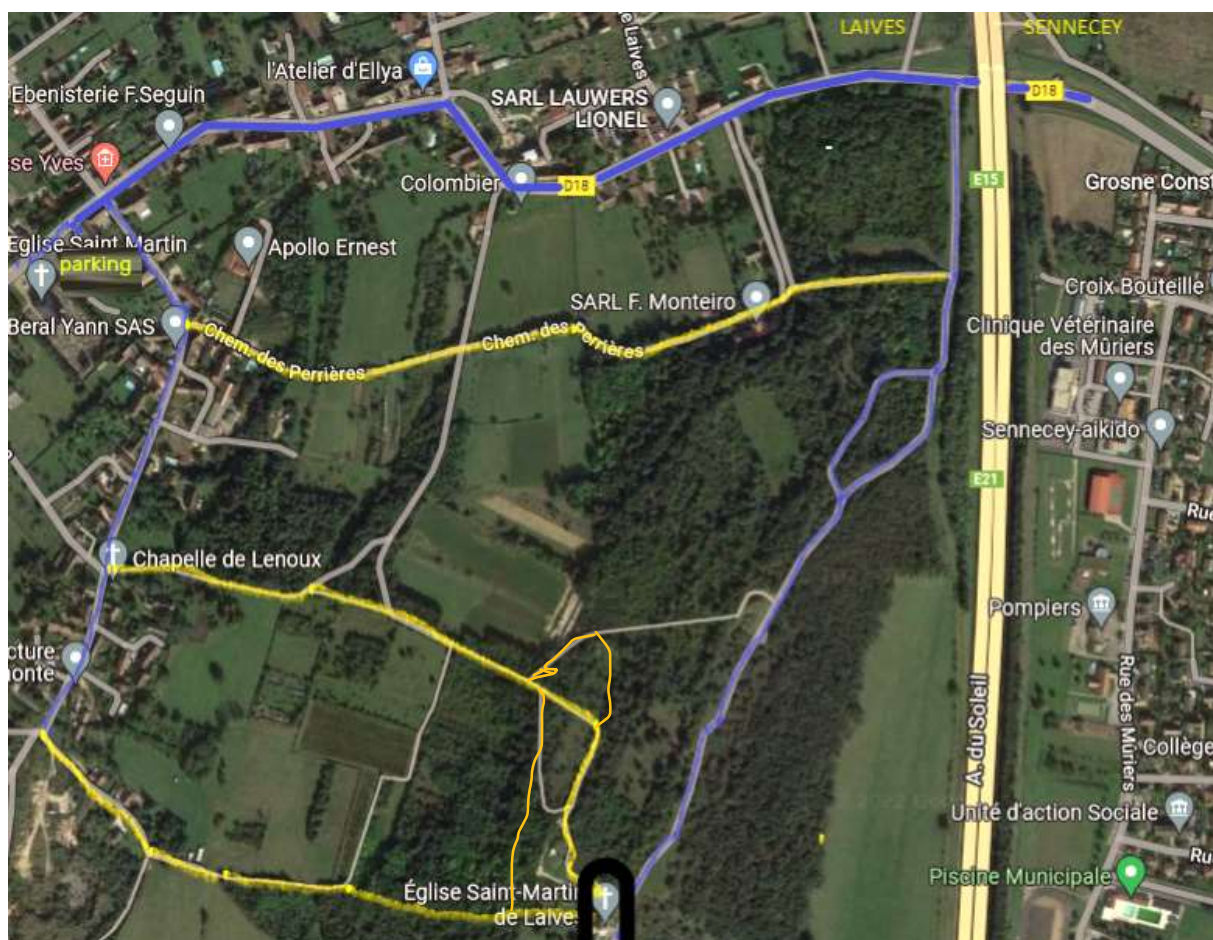


Chemins d'accès à l'église romane de Saint-Martin de Laives



A droite de l'autoroute du soleil : SENNECEY-LE-GRAND

A gauche de l'autoroute du soleil : LAIVES

Le plan indique les différents chemins d'accès à l'église romane à partir de l'église du bourg.

Les 2 églises sont dédiées à Saint-Martin. L'église romane est aussi appelée église du mont.

Les trajets partent du parking de l'église du bourg (sur la D 18), les portions en bleu peuvent s'effectuer en voiture, celles en jaune à pied uniquement.

Détail du trajet en voiture : (mais aussi à vélo ou à pied)

Venant de Sennecey-le- grand par la D18, direction Laives :

Traverser le rond-point, passer sous le pont de l'autoroute A6 et tourner immédiatement à gauche (un panneau indique église romane). L'église se trouve à 1 km, les 500 derniers mètres sont carrossables mais pas goudronnés.

Venant de Laives centre par la D 18, direction Sennecey-le- grand :

A la sortie de Laives, juste avant le pont de l'autoroute A6, tourner à droite (un panneau indique église romane). L'église se trouve à 1 km, les 500 derniers mètres sont carrossables mais pas goudronnés.

Les trajets pédestres sont précisés ci- après

Détail des trajets pédestres

Le stationnement des voitures s'effectue sur le parking de l'église du bourg. c'est aussi possible près de la chapelle de Lenoux et à l'intersection de la montée de Lenoux et du chemin de saint Martin, points de départ de 2 chemins piétonniers accédant à l'église romane.

A partir du parking de l'église du bourg : (environ 2 km)

Prendre la montée de Lenoux, le chemin des perrières puis à droite la route jusqu'à l'église romane.

A partir de la chapelle de Lenoux : (environ 1 km)

Prendre le chemin derrière la chapelle de Lenoux en restant à droite, au bout de 500 mètres on arrive à une intersection de 3 sentiers.

- Tout droit : Monter (la pente est raide sur 50 mètres), puis à droite suivre le sentier sur 100 mètres pour arriver à un point de vue et une table d'orientation. En continuant sur ce sentier à 100 mètres se trouve l'église romane.

- A gauche : Suivre le sentier sur 100 mètres, tourner à droite pour retrouver le sentier qui mène à la table d'orientation à 200 m et à l'église romane 100 m plus loin.

- A droite : Prendre le sentier jusqu'à la prochaine intersection (200 mètres), tourner à gauche, (on retrouve le sentier qui arrive du chemin la bouteille) à 100 mètres se trouve l'église romane.

A partir de l'intersection montée de Lenoux chemin de la bouteille : (800 mètres)

Prendre le chemin de la bouteille (un panneau indique église romane avec une figurine de piéton). Prendre à gauche le sentier et continuer tout droit, passer devant la croix (point de repos possible). Continuer sur le sentier les derniers 30 mètres sont difficilement praticables par temps de pluie. Traverser l'ancien cimetière et l'église est juste en face.